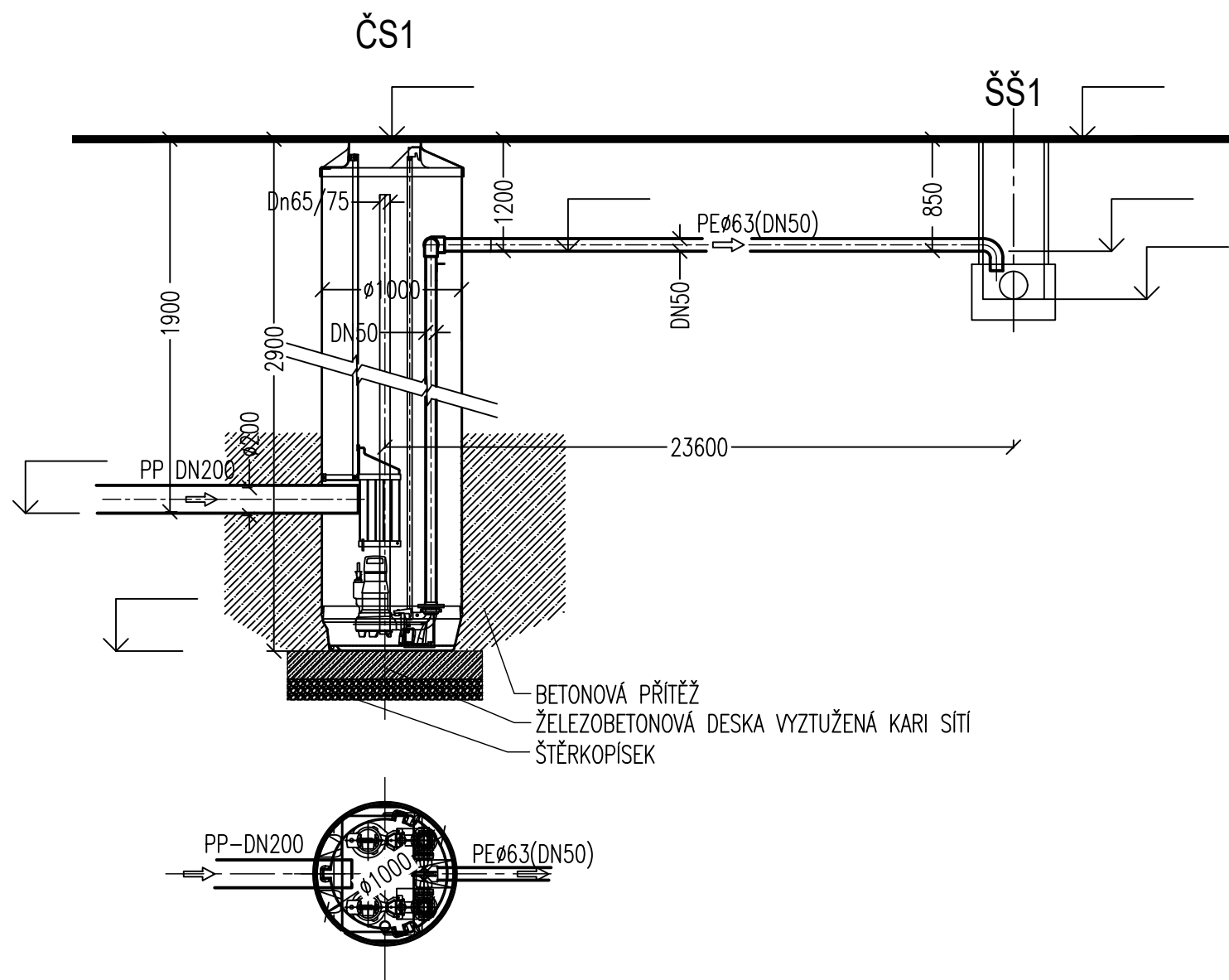







ČERPACÍ STANICE - ČS1 M 1:50

ČERPACÍ STANICE SEŠTAVENÁ S KALOVÝM ČERPADLEM
Q_{min}=10,5 m³/h (3,0-5,0 l/s), H_{min} = 10 m, N= 3,5 kW



"DOKUMENTACE JE DUŠEVNÍM MAJETKEM FIRMY HUTNÍ PROJEKT Frýdek-Místek a.s. A NESMÍ BÝT POUŽITA BEZ JEJÍHO VĚDOMÍ."

a)				
OZN.	ZMĚNA	DATUM	PROVEDL	KONTROLA
VYPRACOVAL	ING. ANTONÍN ŠTEFÁNEK		<div> HUTNÍ PROJEKT Frýdek-Místek a.s.</div> <div>DATUM 08/2025</div> <div>ÚČEL PROVÁDĚNÍ STAVBY</div> <div>Č. ZAK. 11451-003-000</div> <div>ARCHIVNÍ ČÍSLO HP4-3-100230</div> <div><div>LISTŮ 1</div><div>POČET A4 2</div></div> <div><div>MĚŘÍTKO 1:50</div><div>POŘADOVÉ Č. 04</div></div>	
PROJEKTANT	ING. ANTONÍN ŠTEFÁNEK			
SCHVÁLIL	ING. JIŘÍ STAŠEK			
KONTROLOVAL	ING. JIŘÍ STAŠEK			
INVESTOR	Město Kyjov			
MÍSTO STAVBY	Kyjov- Nětčice, ulice Luční, p.č. 1433/27			
STAVBA	NOVOSTAVBA HASIČSKÉ ZBROJNICE JSDH KYJOV SE ZÁZEMÍM HASIČSKÉHO SPORTU VČETNĚ VÍCEÚČELOVÉHO HRŠTĚ SO 04 PŘÍPOJKA A ROZVODY SPLAŠ. KANALIZACE			
		ČERPACÍ STANICE		